

COMUNE DI CERVETERI
CITTÀ METROPOLITANA DI ROMA CAPITALE

DOCUMENTO:
Piano Eliminazione
Barriere Architettoniche
(PEBA)

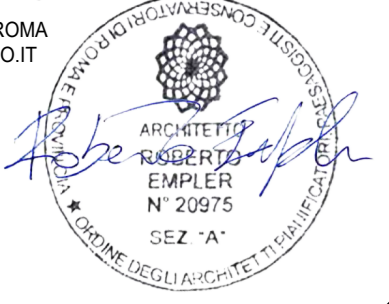
OGGETTO:
Studio del Piano

COMMITTENTE:
COMUNE DI CERVETERI
PIAZZA RISORGIMENTO N.1 - 00052 CERVETERI (RM)

TECNICO:
mtstudio
VIA ARCHIMEDE 181 - 00197 ROMA
06 80891801 - INFO@MTSTUDIO.IT

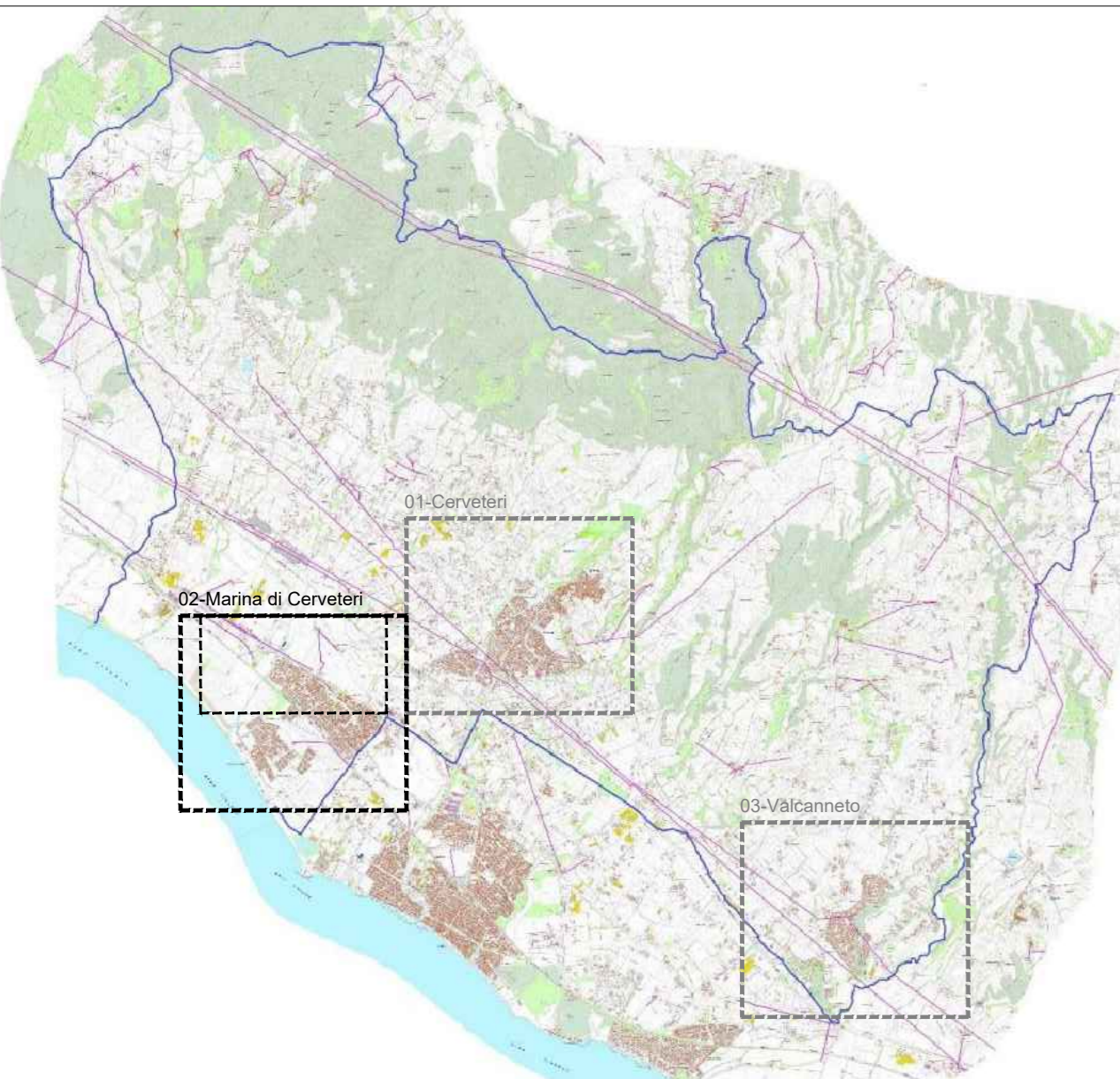
DATA:
22/01/2025

PROGETTISTA
Arch. Roberto Empleri



PN_05.B1
SCALA 1:2000

KEYPLAN



LEGENDA

- SUPERFICI DI INTERESSE PUBBLICO:
PARCHEGGI, PIAZZE, GIARDINI, PARCHI
- EDIFICI DI INTERESSE PUBBLICO:
MUNICIPIO, ASL, SCUOLE, CHIESE, MERCATI
- PERCORSI PEDONALI PRIMARI
- PERCORSI PEDONALI SECONDARI
- POLI
- NODI

